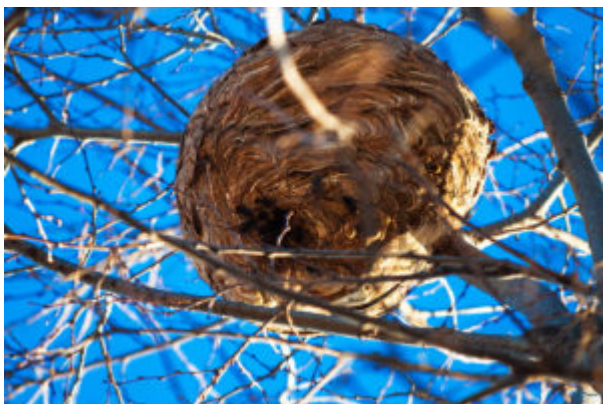


## Participez à la recherche du frelon asiatique



Au printemps les fondatrices de frelon asiatique confectionnent un pré-nid, ce « petit nid » n'est pas plus gros qu'une balle de tennis. Il est aisé et très peu coûteux de le détruire à cette période.

### Il est important de regarder :

- Sous les rives de toitures,
- Cabanon de jardin,
- Parpaing,
- Bétonnière,
- Niche à chien,
- Salon de jardin...

L'ensemble des endroits protégés des aléas climatiques sont favorables aux pré-nids de frelon asiatique.

**En cas de découverte, assurez-vous qu'il s'agisse bien d'un nid de frelon asiatique.** Pour cela, n'hésitez pas à prendre contact auprès de la mairie au 02 41 79 74 60.

**Reconnaître un nid de frelon asiatique :** [cliquez ici](#).

**La commune prend en charge, à hauteur de 50%, les frais engagés :** [cliquez ici](#).

Source FREDON - FDGDON Maine-et-Loire.