

Vie municipale

Les services administratifs

Véritable colonne vertébrale de la mairie, les services de la ville de Beaufort-en-Anjou sont organisés en quatre grands pôles : enfance-jeunesse, culture, communication-vie locale-sociale et aménagement.. Retrouvez, dans cette page, les différents services, leurs coordonnées et l'organigramme détaillé.



L'ensemble des services et des directions de la collectivité se répartissent en six grands pôles, ayant à leur tête le maire et la directrice générale des services (DGS).

- Finances - marchés publics et assurances - Informatique.
- Culture - animations de la ville - Tourisme.
- Sociale solidarité - CTG - Citoyenneté.
- Ressources humaines.
- Enfance-jeunesse-scolaire.

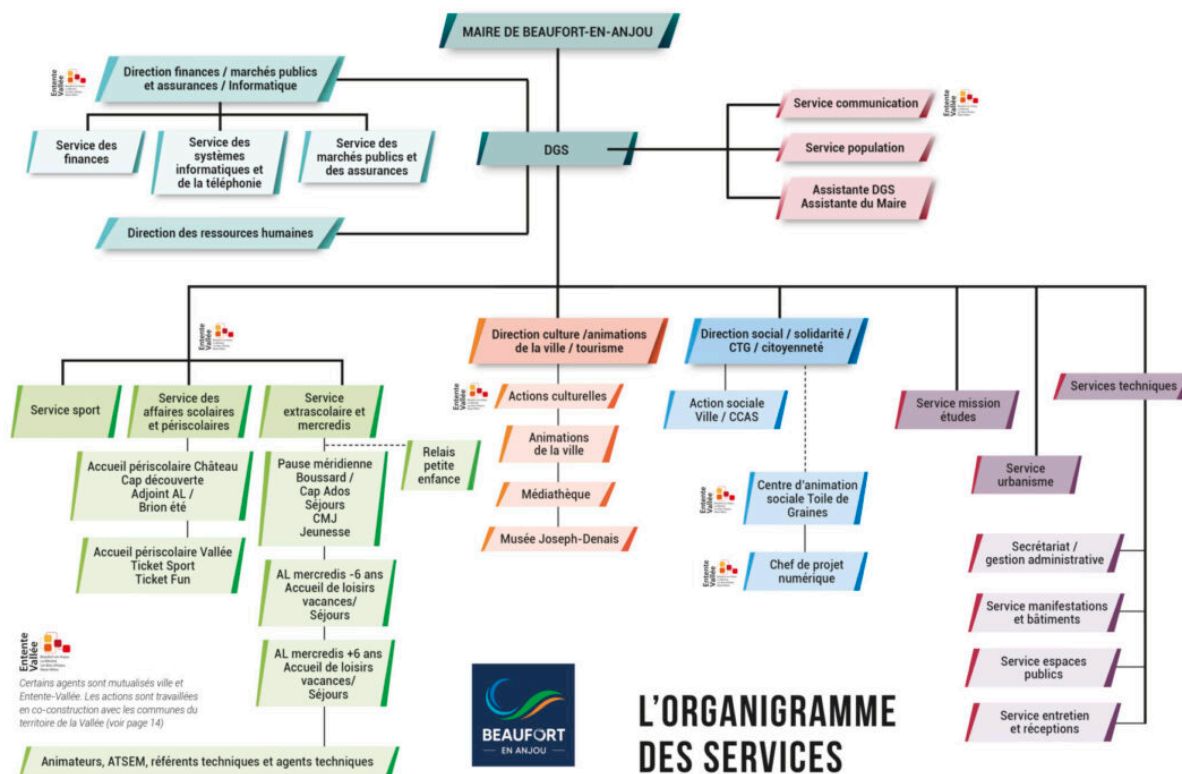
- Aménagement.

8 services » ressources » sont directement rattachés au directeur général des services :

- Assistantes DGS et Maire
- Communication.
- Population.
- Finances.
- Ressources humaines.
- Informatique.
- Marchés publics.
- Assurances.

Organigramme des services (MAJ 11 octobre 2024) :

Consultez l'organigramme : [cliquez ici](#)





Courrier postal à adresser à :

Monsieur le Maire
Ville de Beaufort-en-Anjou
16, rue de l'Hôtel de Ville
CS70005 - Beaufort-en-Vallée
49250 Beaufort-en-Anjou

Service population

Accueil de la mairie de Beaufort-en-Vallée - 02 41 79 74 60 - service.population@beaufortenanjou.fr

Accueil de la mairie de Gée - 02 41 80 36 53 - service.population@beaufortenanjou.fr

Service des archives municipales

02 41 79 74 60 - mairie@beaufortenanjou.fr

Service des objets trouvés

02 41 79 74 60 - mairie@beaufortenanjou.fr

Service enfance et éducation

- Extrascolaire : service.enfance@beaufortenanjou.fr

- Jeunesse : service.jeunesse@beaufortenanjou.fr

- Scolaire : affaires-scolaires@beaufortenanjou.fr

SERVICE SCOLAIRE : 02 41 79 74 17

- Site du château : 06 87 18 52 05 - periscolaire.chateau@beaufortenanjou.fr

- Site de la Vallée : 06 31 24 71 02 - periscolaire.vallee@beaufortenanjou.fr

- Site de la Source Eau Vive : 06 71 78 26 18 - periscolaire.boussard@beaufortenanjou.fr

ACCUEIL DE LOISIRS : 06 77 75 24 61 - alvacances@beaufortenanjou.fr

PETITE ENFANCE : 02 41 44 44 04 - petite.enfance@beaufortenanjou.fr

Service communication

02 41 79 37 99 - communication@beaufortenanjou.fr

Service culturel

02 41 79 36 12 - service.culturel@beaufortenanjou.fr

Service vie locale



Les services administratifs

02 41 79 74 79 - vie.locale@beaufortenanjou.fr

Solidarité et logement

02 41 79 74 10 - pole.social@beaufortenanjou.fr

Services techniques

02 41 57 66 36 ou 02 41 80 06 53 - services.techniques@beaufortenanjou.fr

Service urbanisme

02 41 79 74 19 - urbanisme@beaufortenanjou.fr

Service finances

02 41 79 74 66 - finances@beaufortenanjou.fr

Service ressources humaines

02 41 45 68 30 - ressources-humaines@beaufortenanjou.fr

Service marchés publics

02 41 79 89 98 - marches-publics@beaufortenanjou.fr

France Services et Toile de Graines

02 41 79 74 73 - centre.animation.sociale@beaufortenanjou.fr