

Solidarités

Pour les séniors

La politique séniors de Beaufort-en-Anjou est menée en partenariat avec de nombreuses associations et institutions sur le territoire. Elle s'exerce dans le domaine des loisirs, du logement, de l'accompagnement au vieillissement, à la maladie d'Alzheimer et des services à la personne.



Mieux vivre ensemble c'est aussi aider les séniors dans leur vie quotidienne. Plusieurs temps-fort sont programmés dans l'année pour les divertir.

La semaine Escale et plus en octobre.

Chaque année au mois d'octobre, le temps d'**une semaine pour les plus de 60 ans...** et les plus jeunes.



En savoir plus : [cliquez ici](#).

Le repas et le colis de Noël des aînés

Chaque année, la ville et son CCAS organisent le traditionnel « repas des aînés ». Un déjeuner festif et convivial ouvert aux seniors, domiciliés à Beaufort-en-Anjou (Beaufort-en-Vallée et Gée). Un colis est proposé aux personnes qui n'ont pu se déplacer.

* *Selon les modalités.*

1-Le transport solidaire

Vous n'avez pas de moyen de transport et vous avez besoin de vous déplacer pour une course, un rendez-vous amical ou médical, une démarche administrative. Le centre d'animation sociale met en place le transport solidaire. Des chauffeurs bénévoles vous accompagneront, en échange d'une indemnisation kilométrique.

En savoir plus : [cliquez ici](#)

2-Le portage de repas à domicile

C'est un service de livraison de repas équilibrés et variés plusieurs fois par semaine.

Qui peut utiliser ce service ? Il est destiné aux personnes âgées, handicapées ou convalescentes, régulièrement ou occasionnellement.

Comment ça marche ?

Il convient de contacter directement l'une de ces sociétés :

1-Société LEMONS'S traiteur de Corné - 09 73 54 38 04

Livraison sur les communes de Beaufort-en-Anjou, Mazé-Milon et Les Bois d'Anjou.

2- Société MENUS SERVICES de Saumur - 02 41 38 58 75

Livraison sur les communes de Beaufort-en-Anjou et Les Bois d'Anjou

3- Société MENUS SERVICES d'Angers - 02 41 54 15 58

Livraison sur les communes de : Beaufort-en-Anjou, Mazé-Milon et Les Bois d'Anjou.

4- Société IROISE REPAS de Brion (Bois d'Anjou) - 02 41 57 24 02.

Livraison sur les communes de : en attente d'information.

Renseignements au 02 41 45 60 89 - centre.animation.sociale@beaufortenanjou.fr

3-Association de services d'aide à domicile (ADMR)

Aide à la personne, maintien au domicile, entretien du domicile et du linge, courses et préparation des repas, accompagnement familial (grossesse, maternité, maladie, parents et enfants), garde d'enfants, aide aux



devoirs et accompagnement transport.

Les mardi et jeudi de 9h à 12h30.

02 41 80 00 94

Du lundi au vendredi de 9h à 12h30 et 13h30 à 17h, sauf le mercredi après-midi.

www.admr.org

Le CCAS participe à l'instruction des dossiers d'aide pour les personnes âgées et/ou handicapées. Concernant l'aide sociale à l'hébergement le CCAS est tenu de mener les enquêtes auprès des obligés alimentaires (parents, enfants, conjoint...) du demandeur.

1-Centre Local d'Information et de Coordination gérontologique (CLIC).

Vous avez plus de 60 ans ? Vos parents ont besoin d'aide ? Les professionnels du CLIC vous conseillent et vous orientent vers les services dont vous avez besoin (portage de repas, aide à domicile, téléassistance, accueil familial, hébergement, possibilités de prise en charge financières...).

CLIC Nord Est Anjou

Maison de services au public (MSAP)

15, avenue le Gouz de la Boulaye, 49150 Baugé en Anjou

02 41 89 14 54 - contact@clicnordestanjou.com

Site internet : <https://clicnordestanjou.com>

Permanence sur rendez-vous à Beaufort-en-Anjou : le mardi de 9h à 12h - Maison France Service - 2, rue de Lorraine.

Retrouvez les autres permanences (hors Beaufort) : [cliquez ici](#).

2-Le registre communal (grand froid et canicule).

Pour faire face à un risque éventuel de canicule ou de grand froid, Beaufort-en-Anjou se mobilise chaque année pour assurer la sécurité des personnes les plus vulnérables.

Une période de « veille saisonnière » est mise en place et un registre nominatif est ouvert au 02 41 79 74 60 ou à l'accueil de la mairie.

Les Beaufortais et Géens, ainsi répertoriés, seront régulièrement appelés.

3-Santé Loire Vallée de l'Authion.

Vous souhaitez avoir des informations sur les soins et l'accompagnement à domicile ?



02 41 52 16 47 - <https://www.anjouaccompagnement.fr/>

4-Téléassistance : un service à votre écoute 24h/24.

Destiné aux personnes âgées, isolées dépendantes et fragiles, le service à distance propose une plateforme d'écoute 24h/24, 7 jours/7, pour vous apporter assistance et réconfort.

Installé au domicile, un terminal vous permet de lancer un appel en cas de problème.

> Présence Verte Pays d'Ouest : 02 41 31 77 00.

> Vitaris Ouest : 02 51 80 58 80.

L'Établissement d'Hébergement pour Personnes Âgées Dépendantes (EHPAD) de Beaufort-en-Anjou.

Il est situé au 1, rue de l'hôpital et propose 120 lits en hébergement permanent.

L'accompagnement des résidents de l'EHPAD est assuré par une équipe pluridisciplinaire (médecins coordonnateurs et libéraux, cadres de service, infirmiers, aides soignants, assistants de soins en gérontologie, aides médico-psychologiques, agents de services hospitaliers soins, ergothérapeutes, aides-kinésithérapeutes, diététicienne, psychologue, animateurs, mandataire judiciaire) et des intervenants extérieurs (kinésithérapeute, podologues, orthophonistes...).

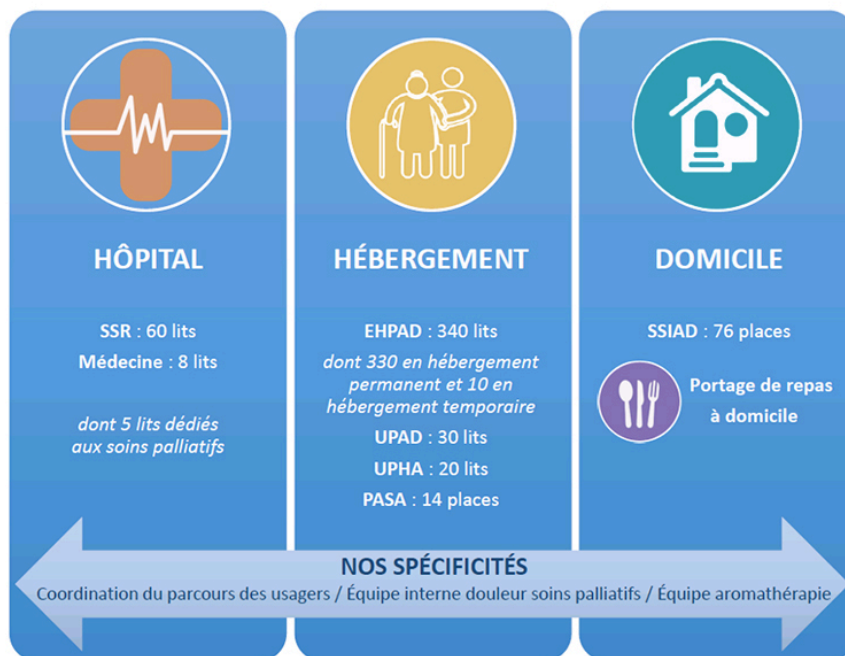
L'Établissement de Santé Baugeois Vallée

Implanté sur 4 sites : Beaufort-en-Anjou, Mazé-Milon, La Ménitré et Baugé-en-Anjou, L'Établissement de Santé Baugeois Vallée (ESBV) est centré sur l'articulation de la trajectoire de soins entre le domicile, l'hôpital et les établissements d'hébergement. Son équipe pluri-disciplinaire accompagne :

- Les patients en Médecine / SSR (Soins de Suite et de Réadaptation),
- Les résidents en EHPAD (Établissement d'Hébergement pour Personnes Âgées Dépendantes), en UPAD (Unité Pour Personnes Âgées Désorientées), en UPHA (Unité pour Personnes Handicapées Âgées) et en PASA (Pôles d'Activités et de Soins Adaptés),
- Les bénéficiaires en SSIAD (Service de Soins Infirmiers à Domicile).

En savoir plus : [cliquez ici](#).

ESBV, c'est quoi ?
1 établissement de santé
4 sites géographiques
3 domaines d'activité
548 lits/places
500 professionnels



Maltraitance envers les personnes âgées et handicapées : 02 41 44 91 48

Les bénévoles de l'association Alma Anjou sont à votre écoute pour vous soutenir et vous aider à trouver une solution.

Alma Anjou

B.P. 60002

Les Ponts de Cé Cedex

Permanence le jeudi de 14h à 17 h (*répondeur 24h/24*)

www.alma-france.org

Retrouvez tous les autres numéros d'urgence (médecin, services locaux, santé, veille sociale, gaz...) :

[cliquez ici](#)

Vous n'êtes pas un professionnel de santé. Vous venez en aide, partiellement ou totalement, à une personne de votre entourage, en perte d'autonomie liée à l'âge, la maladie, le handicap...

Face au constat de l'épuisement de nombreux proches aidants et de dégradation de leur propre santé, la



Plateforme d'Accompagnement et de Répit des Aidants du Nord Est Anjou « Accord'Âges » a été créée en 2012 et labellisée Agences Régionales de Santé (ARS). Son objectif : vous soutenir et maintenir la qualité de vie au domicile.

La Plateforme est là pour vous accompagner au quotidien dans :

-Des actions de soutien et d'écoute à destination des proches aidants (en individuel ou en groupe)
Rencontre à domicile ou par téléphone, rencontre mensuelle entre aidants sur des temps de parole et d'échanges, ateliers...

-Des actions de maintien du lien social à destination des proches aidants et du couple aidant/aidé
Sorties conviviales, culturelles et de loisirs.

-Des actions de sensibilisation et d'information

Journée Nationale des Aidants, ateliers de sensibilisation à la relation d'aide, formation avec l'Association France Alzheimer 49, conférences, temps d'informations, ciné-échanges...

-Des actions d'offre de répit

Travail partenarial pour accompagner vers des services proposant une présence sécurisante, de l'accueil de jour, de l'hébergement temporaire. Offre de répit avec un professionnel Assistant de Soins en Gériatrie (activités partagées, soutien de l'accompagnement à l'aidant face à des difficultés rencontrées au quotidien, répit pour l'aidant).

-Une écoute téléphonique spécialisée. Contactez le **02 41 89 55 10**.

- Des activités : gym, yoga du rire, réflexologie plantaire, ressourcement...

Retrouvez le calendrier des événements : <https://www.accord-ages.fr/#activite>

Mais aussi... une bibliothèque d'ouvrages spécialisés, des formations, des accueils de jour/équipe mobile Alzheimer...

N'hésitez pas à les contacter

Accord'Âges

Espace Anne de Melun

11, rue du Docteur Zamenhof - 49150 Baugé

02 41 89 55 10

contact@accord-ages.fr - www.accord-ages.fr